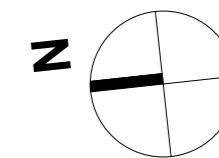


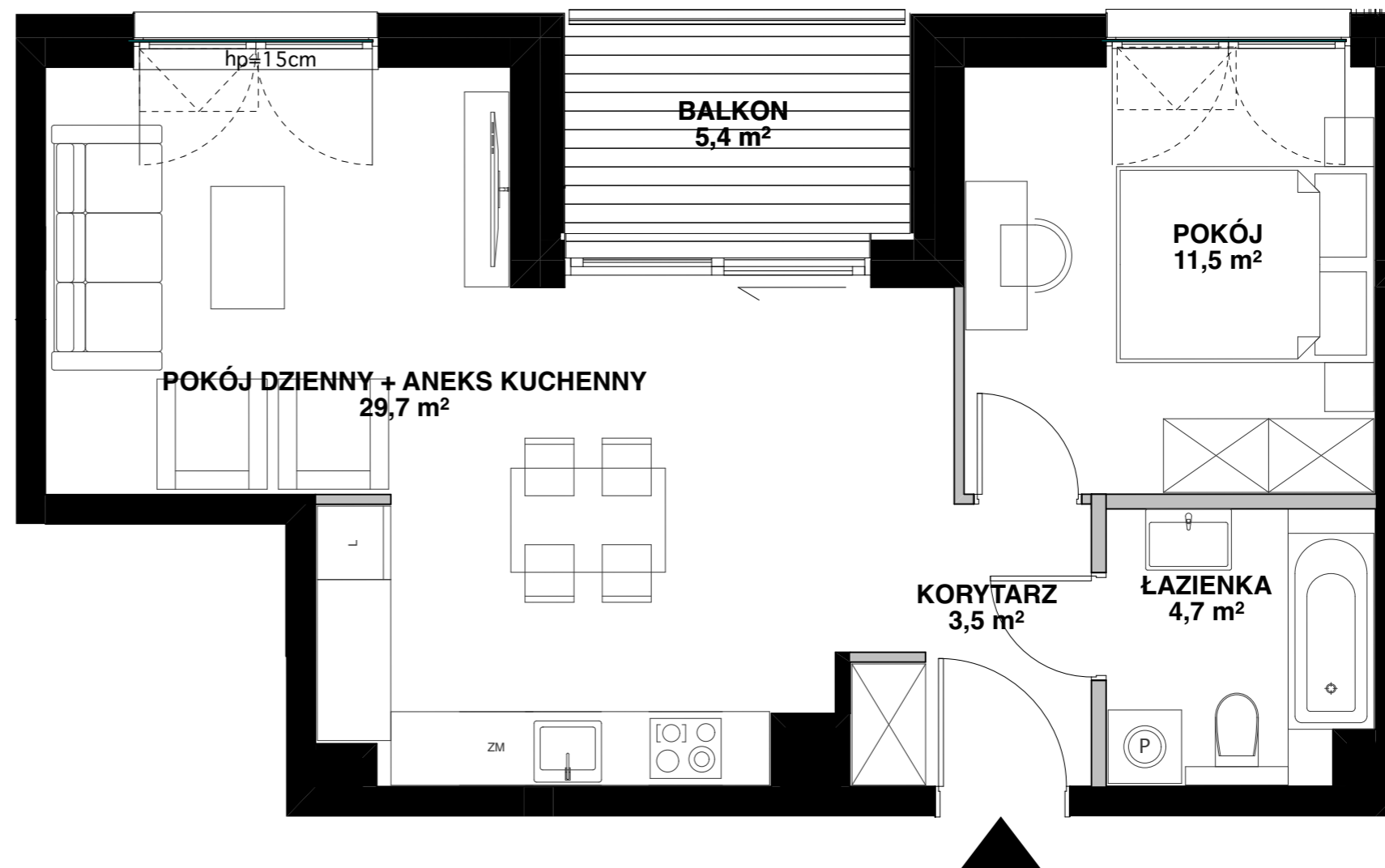
**POWIERZCHNIA
WEWNĘTRZNA LOKALU 50,6 m²**

**SUMA POWIERZCHNI
UŻYTKOWEJ POMIESZCZEŃ 49,4 m²**

KORYTARZ	3,5 m ²
POKÓJ	11,5 m ²
POKÓJ DZIENNY + ANEKS KUCHENNY	29,7 m ²
ŁAZIENKA	4,7 m ²



■ ŚCIANA BEZ MOŻLIWOŚCI ROZBIÓRKI
▒ ŚCIANA Z MOŻLIWOŚCIĄ ROZBIÓRKI



PIĘTRO 2

